

高取千佳 / 都市環境学専攻 建築・環境デザイン講座 助教

Chika TAKATORI / Assistant Professor, Department of Environmental Engineering and Architecture, Division of Architecture

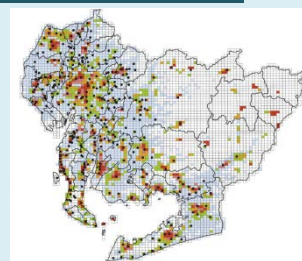


人口縮退下における土地利用変化分析と計画論の展開（愛知県との共同研究）

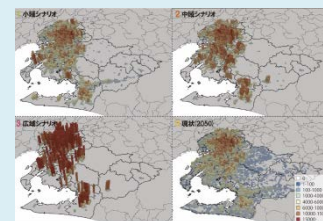
急激な人口減少時代に突入し、市街地密度の低下に伴う都市経営の効率性の低下や、環境負荷の増大、生活環境の悪化が課題となっています。

そうした状況に対し、将来に向けた持続可能な土地利用計画の描き方が必要とされています。愛知県と協働し、ArcGISソフトウェアを活用し、人口動態に対し、どこでどのような土地利用が生じているか、将来生じるかのデータ解析、さらに将来の計画論へ展開します。

データ解析



愛知県の人口集約性分析



将来の計画論の検討

実践活動



名古屋市名東区藤巻町



瀬戸市ツクリテ事業

官学民連携の持続可能なまちづくりの実践 （名古屋市名東区藤巻町：官民連携の緑地マネジメント ／瀬戸市中心市街地：空家を中心とした中心市街地再生）

二本のまちでは、少子高齢化に伴い、空地空家や荒廃する都市緑地といった厳しい状況（進行性リスク）に直面しています。そうした中で、持続可能で住みやすいまちとは何か、都市間競争に勝つ都市とは何か、地域・行政・民間・そして大学関係者が一体となって、考え、実践に移していく必要があります。地域が次世代に選ばれるための都市の諸戦略を、自治体職員及び地域関係者ととともに研究・実践します。

■経歴：東京大学工学部都市工学科 卒業

東京大学大学院工学系研究科都市工学専攻 博士課程修了

■所属学会・機関：都市計画学会、造園学会、建築学会、JCAE、JIAE

■住所：大学院環境学研究科 環境総合館5階523号室

TEL: 052-789-3750

